



# FILTRO DE CARBÓN RELLENABLE

AC INFINITY



## BIENVENIDO

Gracias por elegir AC Infinity. Estamos comprometidos con la calidad del producto y un servicio al cliente amable. Si tiene alguna pregunta o sugerencia, no dude en [contactarnos](#). Visite [www.acinfinity.com](#) y haga clic en contacto para obtener nuestra información de contacto.

**CORREO ELECTRÓNICO**  
support@acinfinity.com

**WEB**  
www.acinfinity.com

**UBICACIÓN**  
Los Angeles, CA

## CÓDIGO DE MANUAL RCF2402X1

### PRODUCTO

Filtro de Conducto Rellenable, 4"  
Filtro de Conducto Rellenable, 6"  
Filtro de Conducto Rellenable, 8"  
Carbón Activado Premium, 4 lb  
Carbón Activado Premium, 8 lb  
Carbón Activado Premium, 16 lb  
Carbón Activado Premium, 32 lb

### MODELO

AC-RCF4  
AC-RCF6  
AC-RCF8  
AC-CAR4  
AC-CAR8  
AC-CAR16  
AC-CAR32

### UPC-A

819137024168  
819137024175  
819137024199  
819137024267  
819137024236  
819137024243  
819137024250

# ÍNDICE DEL MANUAL

Índice del Manual .....	Page 5
Advertencia del Producto .....	Page 6
Características Principales .....	Page 7
Contenido del Producto .....	Page 8
Instalación .....	Page 9
Colgado Superior .....	Page 10
Configuración .....	Page 14
Mantenimiento .....	Page 17
Recarga del Carbón .....	Page 18
Guía de Recarga de Carbón .....	Page 21
Preguntas Frecuentes .....	Page 22
Otros Productos AC Infinity .....	Page 23
Garantía .....	Page 24

# ADVERTENCIA DEL PRODUCTO



PARA REDUCIR EL RIESGO DE INCENDIO, DESCARGA ELÉCTRICA O LESIONES A PERSONAS, OBSERVE LO SIGUIENTE:

1. Consulte las regulaciones locales para conocer las medidas de seguridad adicionales que puedan ser necesarias para una instalación conforme a la normativa.
2. Consulte los requisitos de la autoridad local para la eliminación adecuada de residuos.
3. Lea todas las instrucciones antes de instalar y usar este producto.
4. Si no está familiarizado o tiene dudas sobre la instalación de este producto, solicite los servicios de un profesional calificado, capacitado y con licencia. Una instalación incorrecta anulará la garantía de este producto.
5. Este producto no debe utilizarse en ubicaciones potencialmente peligrosas como atmósferas inflamables, explosivas, con productos químicos o húmedas.
6. Este producto requiere ventilación suficiente para funcionar correctamente.
7. Los productos con conductos siempre deben ventilarse hacia áreas exteriores.
8. Se recomienda el mantenimiento regular según las instrucciones para mantener el funcionamiento ideal. Prevenir la acumulación de polvo minimizará los riesgos potenciales.
9. Este producto se combina con aquellos que tienen piezas giratorias. Se deben tomar precauciones de seguridad durante la instalación, operación y mantenimiento de este producto.
10. Asegúrese de que los sistemas de seguridad estén en su lugar en caso de cualquier incendio.

# CARACTERÍSTICAS PRINCIPALES

## DISEÑO RELLENABLE

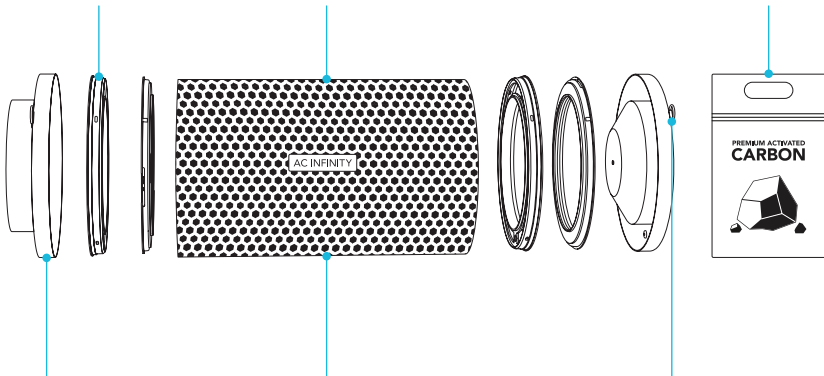
Los collares de fácil extracción con tapón de goma garantizan una cómoda eliminación y recarga de carbón activado.

## RESISTENTE A LA OXIDACIÓN

Cuenta con malla con recubrimiento en polvo que resiste la corrosión y puede soportar entornos de alta humedad.

## CARBÓN ACTIVADO

Carbón australiano RC412 1200+ IAV con alta tasa de adsorción para bloquear completamente los olores y purificar el aire.



## COLLARES REVERSIBLES

Los collares de aluminio se pueden extraer y colocar en los extremos opuestos para aprovechar al máximo el lecho de carbón interior.

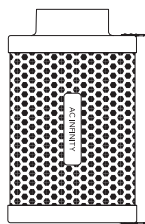
## MÁXIMO PASO DE AIRE

El diseño hexagonal permite la circulación completa del aire, adecuado tanto para aplicaciones de entrada como de extracción.

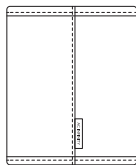
## COLOCACIÓN SEGURA

Los ganchos de colgado están fijados a los collares lejos de la malla de acero para garantizar un agarre firme y evitar la pérdida de flujo de aire.

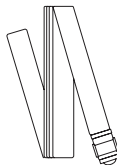
# CONTENIDO DEL PRODUCTO



FILTRO DE  
CONDUCTO  
(x1)



PAÑO  
PREFILTRO  
(x2)



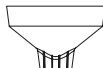
CORREAS  
DE FILTRO  
(x2)



PINZA DE  
CUERDA  
(x2)



PALA DE  
ACERO  
(x1)



EMBUDO DE  
CARBÓN  
(x1)

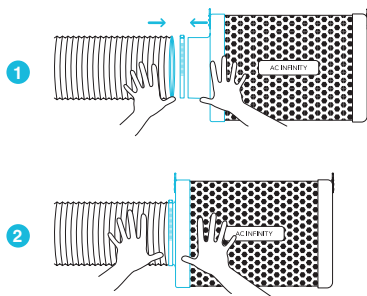


RECARGA DE  
CARBÓN  
(x1)

# INSTALACIÓN

## PASO 1

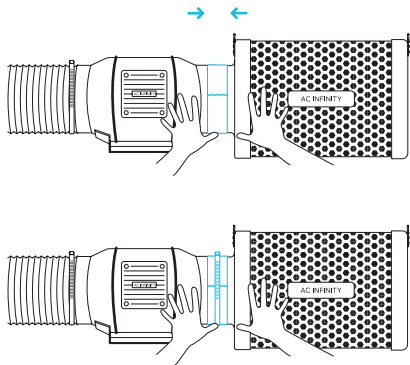
Conecte su tubo de conducto sobre su filtro. Use abrazaderas de conducto para asegurar la conexión. También puede aplicar cinta de conducto antes de usar las abrazaderas para mayor seguridad.



## PASO 2

También puede conectar su filtro directamente a su ventilador de conducto en línea. Use abrazaderas de conducto para asegurarlos juntos.

Si su filtro se coloca en un espacio húmedo, posícionelo en el punto más alto posible.

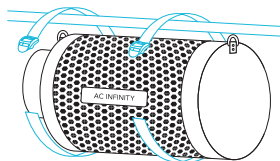


# COLGADO SUPERIOR

## CORREAS

### PASO 1

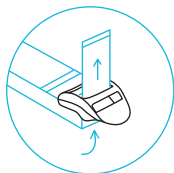
Pase la correa alrededor de un poste de colgado.



---

### PASO 2

Deslice la correa por la ranura interior de la cerradura de escalera desde abajo.

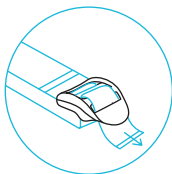
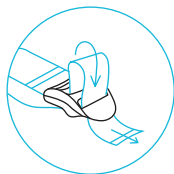


# COLGADO SUPERIOR

## CORREAS

### PASO 3

Dirija la correa hacia la ranura exterior de la cerradura de escalera desde arriba. Ajuste la longitud del lazo completado según sea necesario.

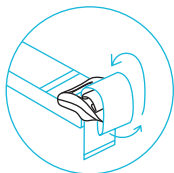


**Ajustar al tamaño**

---

### PASO 4

Meta los extremos sueltos por el espacio central de la cerradura de escalera para asegurar el lazo.



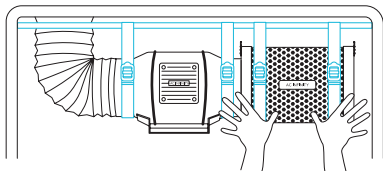
**Pasar por el centro para fijar en su lugar**

# COLGADO SUPERIOR

## CORREAS

### PASO 5

Conecte su filtro a su conducto usando el método de su preferencia, como se muestra en la página 9.

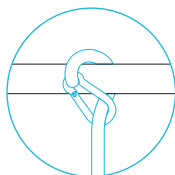


# COLGADO SUPERIOR

## PINZAS DE CUERDA

### PASO 1

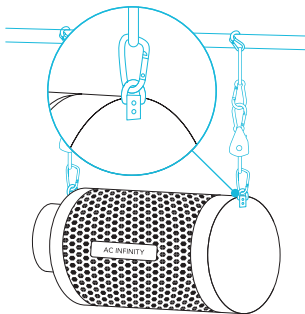
Pase las pinzas de cuerda alrededor de las vigas de soporte de su carpa de cultivo.



---

### PASO 2

Enganche los mosquetones en los ganchos de acero ubicados en los collares.

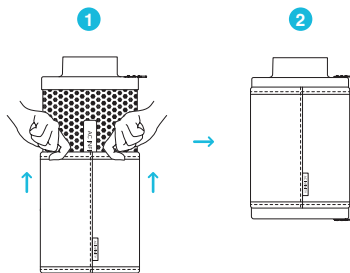


# CONFIGURACIÓN

## PREFILTRO

Al colocar su filtro dentro de su espacio de cultivo, deslice el paño sobre su filtro para bloquear el polvo y otras partículas.

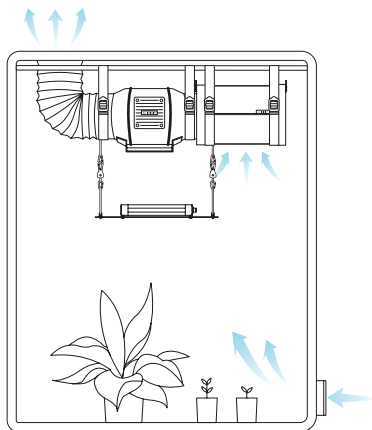
Asegúrese de que toda la malla metálica esté cubierta por el paño.



## COLGADO INTERIOR

Para usar su filtro en aplicaciones de entrada de aire, colóquelo dentro de su espacio de cultivo.

Asegúrese de que su filtro esté conectado al extremo de entrada de su ventilador de conducto en línea antes de completar la instalación.

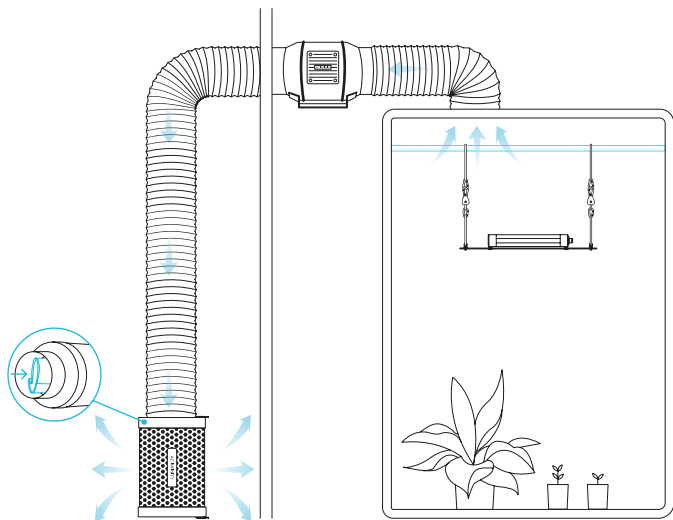


# CONFIGURACIÓN

## MONTAJE EXTERIOR

Para usar su filtro en aplicaciones de extracción, coloque el filtro fuera de su espacio de cultivo. Asegúrese de que su filtro esté conectado al extremo de salida de su ventilador de conducto en línea antes de completar la instalación.

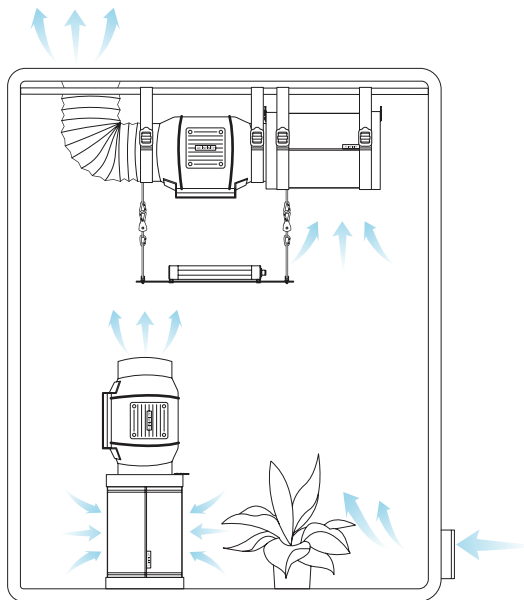
Meta el prefiltro dentro del filtro para prolongar la vida útil del lecho de carbón.



# CONFIGURACIÓN

## ESPACIO DE CULTIVO SOBREDIMENSIONADO

Use una combinación de dos ventiladores y filtros dentro de su espacio de cultivo para eliminar completamente el olor en carpas y salas de cultivo más grandes. Coloque un segundo filtro en el suelo y un ventilador en línea encima de él, de modo que el extremo de salida apunte hacia arriba.

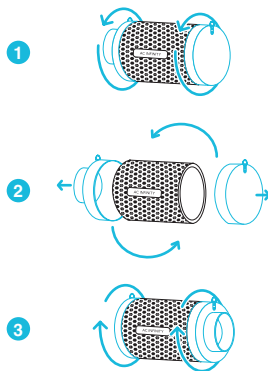


# MANTENIMIENTO

## INVERSIÓN DE LOS COLLARES

Para extender la vida útil de su filtro y aprovechar todo su lecho de carbón, retire los collares de ambos extremos, intercámbielos hacia los extremos opuestos y vuelva a enroscarlos.

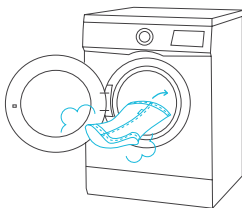
Coloque el filtro en posición horizontal al invertir los collares. Asegúrese de que el tapón esté en su lugar para evitar que se derrame el carbón.



---

## LAVADO DEL PREFILTRO

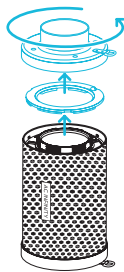
Lave el paño reutilizable según sea necesario para eliminar el polvo y la acumulación. Esto prolongará aún más la vida útil de su filtro.



# RECARGA DEL CARBÓN

## PASO 1

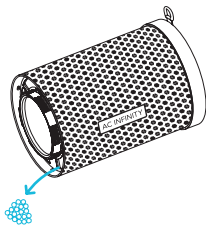
Gire el collar de puerto de su filtro y luego retire el tapón de goma del interior.



## PASO 2

Deseche el carbón usado.

El carbón usado puede compostarse.



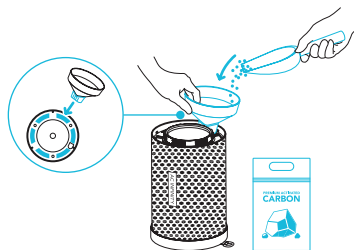
# RECARGA DEL CARBÓN

## PASO 3

Coloque y dirija el embudo hacia una de las aberturas y vierta la recarga de carbón en su filtro.

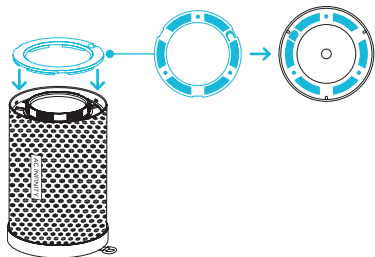
Asegúrese de agitar el filtro a mitad del llenado para que el carbón activado se compacte correctamente.

No llene más allá de la barrera de plástico.



## PASO 4

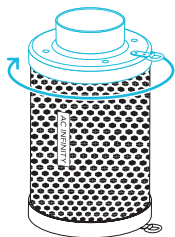
Coloque el tapón de goma en su lugar, asegurándose de alinear los nodos con los orificios correspondientes.



# RECARGA DEL CARBÓN

## PASO 5

Vuelva a roscar el collar en su filtro.







# GUÍA DE RECARGA DE CARBÓN

## REEMPLAZO RECOMENDADO

La tabla a continuación muestra el número aproximado de recargas que cada capacidad puede proporcionar para su filtro de carbón.

La frecuencia con la que reemplace el carbón activado dependerá de su uso. Recomendamos mantener el lecho de carbón en su lugar hasta que comience a percibir olores.

	 4 lb AC-CAR4	 8 lb AC-CAR8	 16 lb AC-CAR16	 32 lb AC-CAR32
Filtro de Carbón Rellenable 4" AC-RCF4	1+ RECARGA	2+ RECARGAS	4+ RECARGAS	8+ RECARGAS
Filtro de Carbón Rellenable 6" AC-RCF6	N/A	1+ RECARGA	2+ RECARGAS	4+ RECARGAS
Filtro de Carbón Rellenable 8" AC-RCF8	N/A	N/A	1+ RECARGA	2+ RECARGAS

Recargas adicionales de carbón disponibles en muchos tamaños en [www.acinfinity.com](http://www.acinfinity.com)

# PREGUNTAS FRECUENTES

**P:** ¿Cuánto tiempo durará el carbón activado?

**R:** El carbón incluido debería durar entre 1 y 2 ciclos de cultivo. Esto dependerá de varios factores, incluyendo la velocidad del ventilador y la frecuencia de uso.

---

**P:** ¿Qué es el polvo negro que sale del carbón activado?

**R:** El polvo negro del carbón puede aparecer debido al movimiento durante el envío, pero debería desaparecer después del primer uso.

---

**P:** ¿Cómo puedo extender la vida útil de mi filtro de carbón?

**R:** Hay una serie de pasos recomendados que puede seguir para asegurarse de que su filtro de carbón dure más tiempo. Esto incluye limpiar el paño prefiltro y revertir regularmente los collares del filtro. Consulte la página 17 para más detalles. También recomendamos no usar el filtro de carbón hasta que comience el proceso de germinación y aparezcan olores.

---

**P:** ¿Dónde debo colocar el paño prefiltro?

**R:** Deslice el prefiltro sobre su filtro de carbón para uso en aplicaciones de entrada de aire. Coloque el prefiltro dentro del filtro de carbón para uso con ventiladores de extracción. Consulte las páginas 14-15 para más detalles.

---

**P:** ¿Cómo puedo obtener más recargas de carbón?

**R:** Puede comprar recargas de carbón activado en muchos tamaños en [acinfinit.com](http://acinfinit.com). Consulte la página anterior para obtener información sobre con qué frecuencia debe reemplazar el lecho de carbón de su filtro.

---

**P:** ¿Cómo puedo evitar que se derrame carbón?

**R:** Después de recargar su filtro, asegúrese de que el tapón de goma esté correctamente alineado y firmemente en su lugar. No llene en exceso su filtro.

---

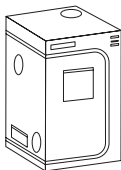
**P:** ¿Hasta dónde lleno mi filtro de carbón?

**R:** No llene su filtro de carbón más allá de la barrera de plástico. Hacerlo puede impedir que el tapón de goma y el collar se reinstalen correctamente.

# PRODUCTOS AC INFINITY

## Carpas de Cultivo Avanzadas

La serie CLOUDLAB es una línea de carpas de cultivo diseñadas para crear condiciones de cultivo ideales y facilitar el cultivo de plantas en interiores durante todo el año. Cuenta con lona Oxford gruesa 2000D forrada interiormente con mylar de patrón de diamante que maximiza la luminosidad de las luces de cultivo, y un bastidor reforzado con capacidad de carga de 150 lb. Incluye una placa de montaje para instalar su controlador AC Infinity.



---

## Ventiladores en Línea

La serie CLOUDLINE es una línea de ventiladores de conducto diseñados para ventilar silenciosamente salas AV y armarios, así como varios proyectos de circulación de aire y extracción. Cuenta con un controlador térmico con programación inteligente que ajustará automáticamente las velocidades del ventilador en respuesta a los cambios de temperatura.



---

## Silenciador de Conducto

El silenciador de conducto está diseñado para amortiguar el ruido del ventilador y el flujo de aire que viaja por el conducto. Fabricado para uso en aplicaciones de conducto en línea como HVAC, carpas de cultivo, armarios de servidores y más. Utiliza espuma de neopreno en formación de huevera para reducir el ruido hasta en un 50%.



Descubra las últimas innovaciones en controles ambientales en [acinfinity.com](http://acinfinity.com)

# GARANTÍA

Este programa de garantía es nuestro compromiso con usted: el producto vendido por AC Infinity estará libre de defectos de fabricación durante un período de dos años a partir de la fecha de compra. Si se detecta un defecto en el material o la mano de obra, tomaremos las acciones apropiadas definidas en esta garantía para resolver cualquier problema.

El programa de garantía aplica a cualquier pedido, compra, recibo o uso de cualquier producto vendido por AC Infinity o nuestros distribuidores autorizados. El programa cubre productos que se hayan vuelto defectuosos, tengan mal funcionamiento o que expresamente se hayan vuelto inutilizables. La garantía entra en vigor en la fecha de compra y vencerá dos años después. Si su producto presenta un defecto durante ese período, AC Infinity lo reemplazará con uno nuevo o le emitirá un reembolso completo.

El programa de garantía no cubre abuso o mal uso. Esto incluye daño físico, sumersión del producto en agua, instalación incorrecta como voltaje de entrada incorrecto, y mal uso para cualquier propósito que no sea el previsto. AC Infinity no es responsable de pérdidas consecuentes o daños incidentales de cualquier naturaleza causados por el producto. No garantizamos daños por desgaste normal, como rasguños y abolladuras.

Contacte a nuestro departamento de distribuidores en [dealers@acinfinity.com](mailto:dealers@acinfinity.com) o (626) 838-4656 para obtener más información sobre nuestro programa de distribuidores y concesionarios. Contacte a nuestro departamento de servicio al cliente en [support@acinfinity.com](mailto:support@acinfinity.com) o 626-923-6399 para asistencia con productos y garantía. Nuestro horario de atención es de lunes a viernes, de 9:00 a.m. a 5:00 p.m. PST.



**Si tiene algún problema con este producto, contáctenos y resolveremos su inconveniente con gusto o le emitiremos un reembolso completo.**

**COPYRIGHT © 2024 AC INFINITY INC. TODOS LOS DERECHOS RESERVADOS**

Ninguna parte de los materiales, incluidos gráficos o logotipos disponibles en este folleto, puede copiarse, fotocopiar, reproducirse, traducirse o reducirse a cualquier medio electrónico o forma legible por máquina, total o parcialmente, sin el permiso específico de AC Infinity Inc.





[www.acinfinity.com](http://www.acinfinity.com)